

Para pacientes nuevos:

Se necesita la siguiente documentación para ser considerado para tarifas reducidas y variables:

- Prueba de residencia
- Identificación con foto
- Prueba de ingreso
- Certificado de nacimiento
- Tarjeta de seguro Social
- Documentos adicionales según sea necesario

Todos los pacientes con o sin seguro deben traer una identificación con foto y tarjeta de seguro (si tiene una). Ocean Health Initiatives, Inc. (OHI) atenderá a todos los pacientes independientemente de su capacidad de pago.

Aceptamos:

Medicaid, la mayoría de los seguros comerciales* y los pacientes que pagan por cuenta propia en un programa de tarifas variables.

(Aetna, Aetna Better Health of NJ, Amerigroup, Barnabas, Cigna, Guardian Dental, Horizon NJ Health, Horizon Blue Cross Blue Shield NJ, Oxford, Qualcare, UHC, United Healthcare Community Plan)



 @ohinj

Find us on 

ESCANEA EL HORARIO DE TU CENTRO DE SALUD

SCAN ME



OHI Centers with Pediatrics

102 Second St.
Lakewood, NJ 08701

10 Stockton Dr.
Toms River, NJ 08755

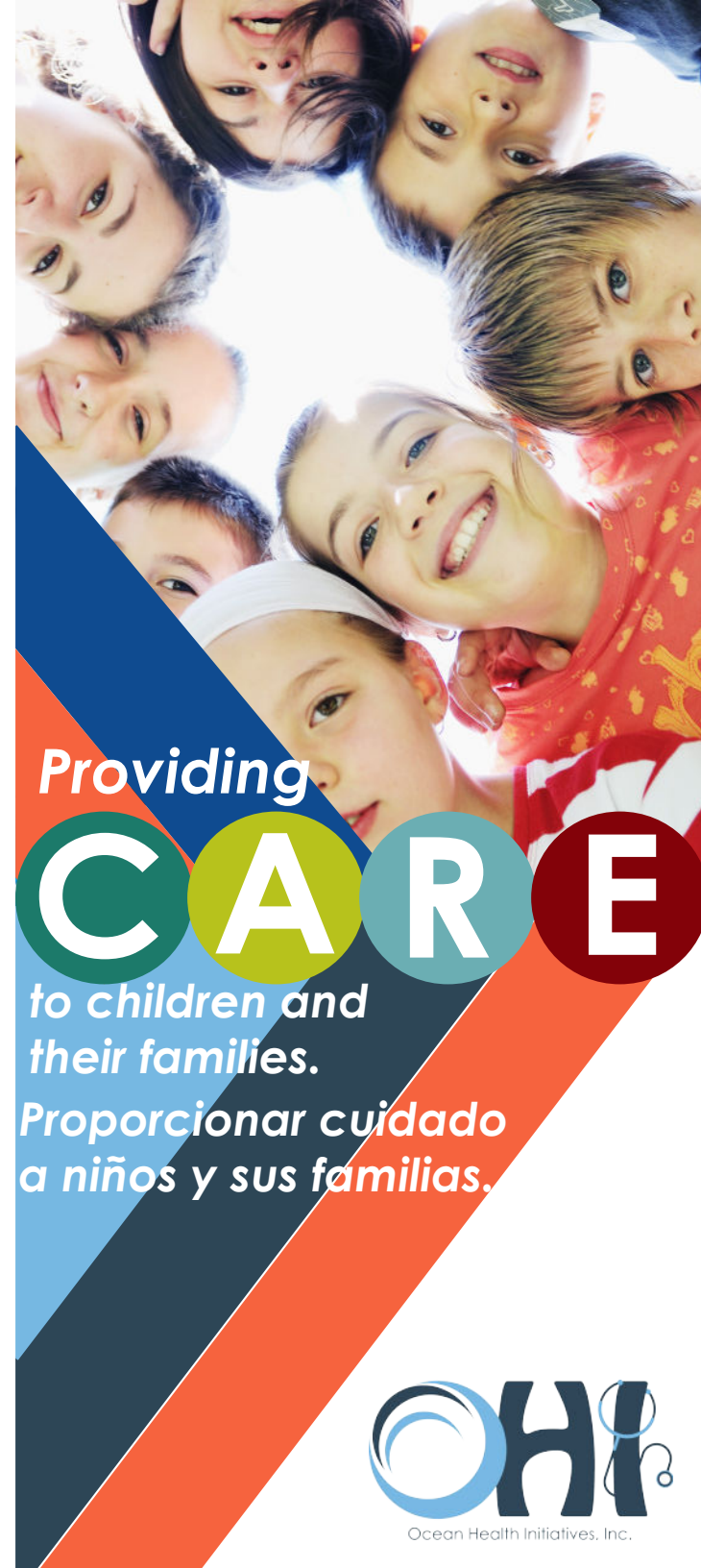
OHI Health Centers with Family Medicine

1610 Route 88, Ste. 204
Brick, NJ 08724

20 Jackson St., Ste. E
Freehold, NJ 07728

798 Route 539, Bldg. 3
Little Egg Harbor, NJ 08087

OHI es un centro de salud comunitario financiado por el gobierno federal. Una declaración completa sobre la financiación está disponible en www.ohinj.org



Providing

CARE

to children and
their families.

Proporcionar cuidado
a niños y sus familias.

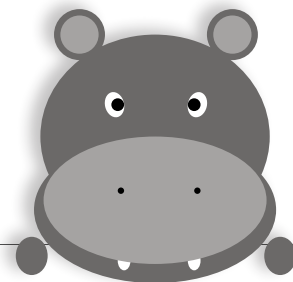

Ocean Health Initiatives, Inc.



En Ocean Health Initiatives, Inc, nos dedicamos a brindar atención integral, accesible y de alta calidad. Nuestro departamento de pediatría brinda atención primaria desde el nacimiento hasta la adolescencia. Nuestro personal certificado está muy bien informado y cuidará a su hijo en su totalidad en lugar de solo tratar la enfermedad.

Como hogar médico para pacientes, el equipo pediátrico trabajará junto con enfermeras, salud mental, dental y otros departamentos para ofrecerle a su hijo la mejor atención que necesita.

Nuestro objetivo es brindarle la atención individualizada que necesita y merece. Entendemos que los niños tienen necesidades diversas y únicas y nuestra atención está especializada en USTED.



Servicios pediátricos

Atención preventiva primaria que incluye visitas de salud para bebés, niños y adolescentes.

Atención médico para enfermedades pediátricas menor, graves y crónicas,

Vacunas

Exámenes físicos para deportes, escuela o documentos de trabajo

Referencias a WIC (Programa nutricional para mujeres, bebés y niños)

Developmental Assessments

Growth Charting

Evaluaciones de desarrollo
Gráficos de crecimiento
Detección servicios que incluyen: audición, visión, anemia, colesterol, VIH, ETS, tuberculosis y EPSTD (pruebas de detección y diagnóstico tempranas y periódicas)

¡Este es el momento de conocer a su equipo pediátrico de OHI!

Visitas dentales

A medida que su hijo crece, se deben realizar visitas dentales que son rutina todos los meses. Los expertos recomiendan que los niños hagan su primera visita al dentista antes de su primer cumpleaños.

Visitas de salud

Los chequeos médicos infantiles regulares permiten a los médicos asistir en la salud de su hijo y ayudar a prevenir problemas futuros. Además del examen de su hijo, la visita también puede incluir preguntas sobre

- Comportamiento
- cuidado
- dieta
- sueño
- seguridad
- consejos para padres

"Programa de chequeo de "niño sano"

- Recién nacido
- Menos de 6 semana
- 2 meses
- 4 meses
- 6 meses
- 12 meses
- 15 meses
- 18 meses
- 24 meses*

*After 24 months, your child should have an annual exam annually *Después de 24 meses, su hijo debe tener un examen anual